

Handout LZG-Telefonfortbildung 22.02.2023

Projekt BEMpsy: Berufliche Wiedereingliederung mit psychischen Beeinträchtigungen

Ruth Kremser, GAW gemeinnützige Gesellschaft für Arbeitsfähigkeit und Wohlbefinden mbH, Mainz

Kontakt:

Ruth Kremser

Wissenschaftliche Mitarbeiterin

ruth.kremser@gaw-wai.de

Tel.: +49 (0)6131 6039840

Web: www.gaw-wai.de

GAW gemeinnützige Gesellschaft für Arbeitsfähigkeit und Wohlbefinden mbH

Rheinstraße 39

55116 Mainz



BEMpsy

Digital einfach machen

LZG Telefonfortbildung am 22. Februar 2023

Projekt BEMPsy

digital einfach machen

Berufliche Wiedereingliederung mit psychischen Beeinträchtigungen

Ruth Kremser, GAW gGmbH Mainz



Hochschule für Technik
und Wirtschaft Berlin

University of Applied Sciences



Arbeitsfähigkeit + Wohlbefinden

Gefördert durch:



Bundesministerium
für Arbeit und Soziales

aus Mitteln des Ausgleichsfonds

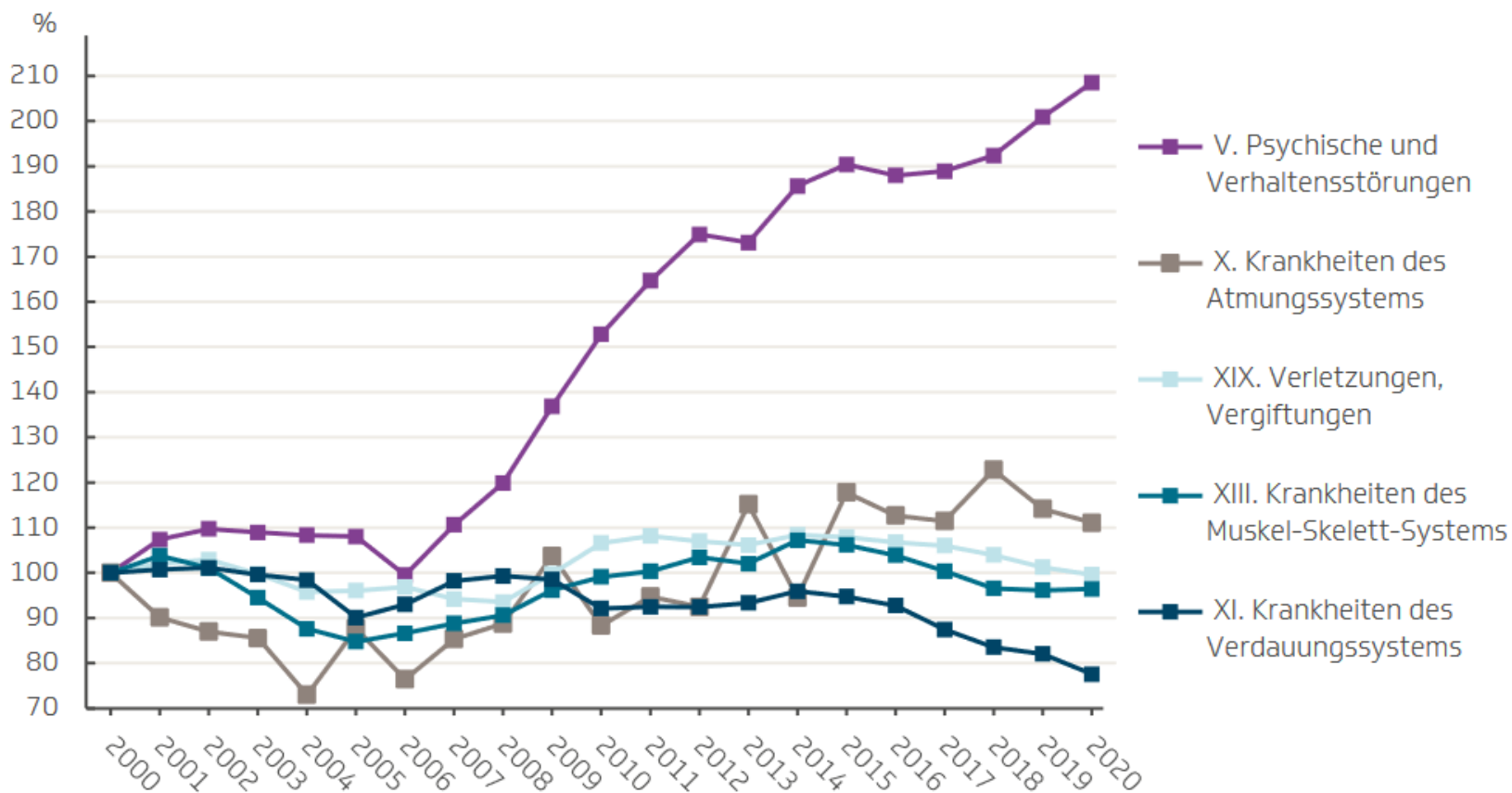
Agenda

- Das Betriebliche Eingliederungsmanagement (BEM)
- Warum dieses Projekt - Herausforderung psychische Beeinträchtigung
- Das Projekt BEMpsy kurz vorgestellt
- Ergebnisse aus dem Projekt BEMpsy
- Diskussion und Fragen

Das Betriebliche Eingliederungsmanagement (BEM)

- **Jedes Unternehmen** ist gesetzlich **verpflichtet**, ein BEM anzubieten.
- Die gesetzliche Grundlage ist das Neunte Buch Sozialgesetzbuch (§ 167 Abs. 2 SGB IX).
- Die BEM-Berechtigung gilt **ab einer Arbeitsunfähigkeit von 6 Wochen**, innerhalb der letzten 12 Monate.
- Dies gilt sowohl für Vollzeit- als auch Teilzeitbeschäftigte.
- Für Beschäftigte ist die Teilnahme am BEM **freiwillig**.
- Durch das BEM soll die **Arbeitsfähigkeit wiederhergestellt** sowie präventiv und langfristig **gefördert** und der Arbeitsplatz erhalten werden.

Herausforderung psychische Beeinträchtigung



Fehlzeiten in relevanten Diagnosekapiteln – Berufstätige (2000-2020)

Quelle: TK Gesundheitsreport 2021

Projekt BEMpsy

Was wollen wir erreichen?

Laufzeit: 01.10.2020 – 30.09.2023

Zentrale Zielsetzung

Entwicklung einer digitalen BEMpsy Plattform und digitalen Tools (Hilfsmitteln) zur Unterstützung im BEM, insbesondere im Kontext von psychischer Beeinträchtigung und Schwerbehinderung/Gleichstellung

Projekt BEMpsy

Wer ist beteiligt?

Laufzeit: 01.10.2020 – 30.09.2023

- **Projektförderung**
 - Ausgleichsfonds für überregionale Vorhaben zur Teilhabe schwerbehinderter Menschen am Arbeitsleben (§ 161 SGB IX)
- **Projektteam**
 - Hochschule für Technik und Wirtschaft HTW Berlin
 - GAW gemeinnützige Gesellschaft für Arbeitsfähigkeit und Wohlbefinden mbH, Berlin
- **Praxis- und Netzwerkpartner*innen**
 - Beirat aus Politik, Wissenschaft und Institutionen
 - überregionale und regionale Netzwerke
 - Unternehmen/Organisationen und betroffene Beschäftigte in 6 Bundesländern

Projekt BEMpsy

Was wollen wir erreichen?

Laufzeit: 01.10.2020 – 30.09.2023

- **Zielebenen**

- Beschäftigte
- Unternehmen/ Organisationen
- Netzwerke

- **Methoden**

- Bedarfserhebung
- Treffen in regionalen Lern- und Experimentierräumen und überregionalen Arbeitsgruppen
- Entwicklung barrierearmer digitaler Tools

Projekt BEMpsy

Zentrale Bedarfe



HÜRDEN – Sicht der Betroffenen

Bei 31% der Betroffenen traten Hürden bei Maßnahmenplanung/-umsetzung auf:

- (1) Leistungsdruck
- (2) unpersönliches Fallmanagement
- (3) Angst vor Vorurteilen oder Ausschluss



HÜRDEN – Sicht der Unternehmen

~80% berichten manchmal – eher häufig von Hürden bei Maßnahmenplanung/-umsetzung

- (1) Fehlender passender Arbeitsplatz
- (2) Fehlendes Vertrauen zum BEM
- (3) Leistungsdruck



ERFORDNISSE IM BEM

Unbedingt erforderlich bei besonderer Zielgruppe:

- (1) Sensibilisierung **Führungskräfte**
- (2) Sensibilisierung **BEM-Verantwortlicher**
- (3) finanzielle & zeitliche **Ressourcen**
- (4) **externe Beratung**
- (5) **psychosoziale Unterstützung**



WEITERBILDUNGSBEDARFE BEM

Unternehmen und Netzwerke sehen moderate Weiterbildungsbedarfe:

- **gesundheitliche** Themen
- **fachliche** Themen
- **Problemlösestrategien**
- **methodische** Kompetenzen



ANWENDUNG DIGITALER TOOLS

Digitale Tools finden bisher eher wenig Anwendung in der BEM-Praxis.

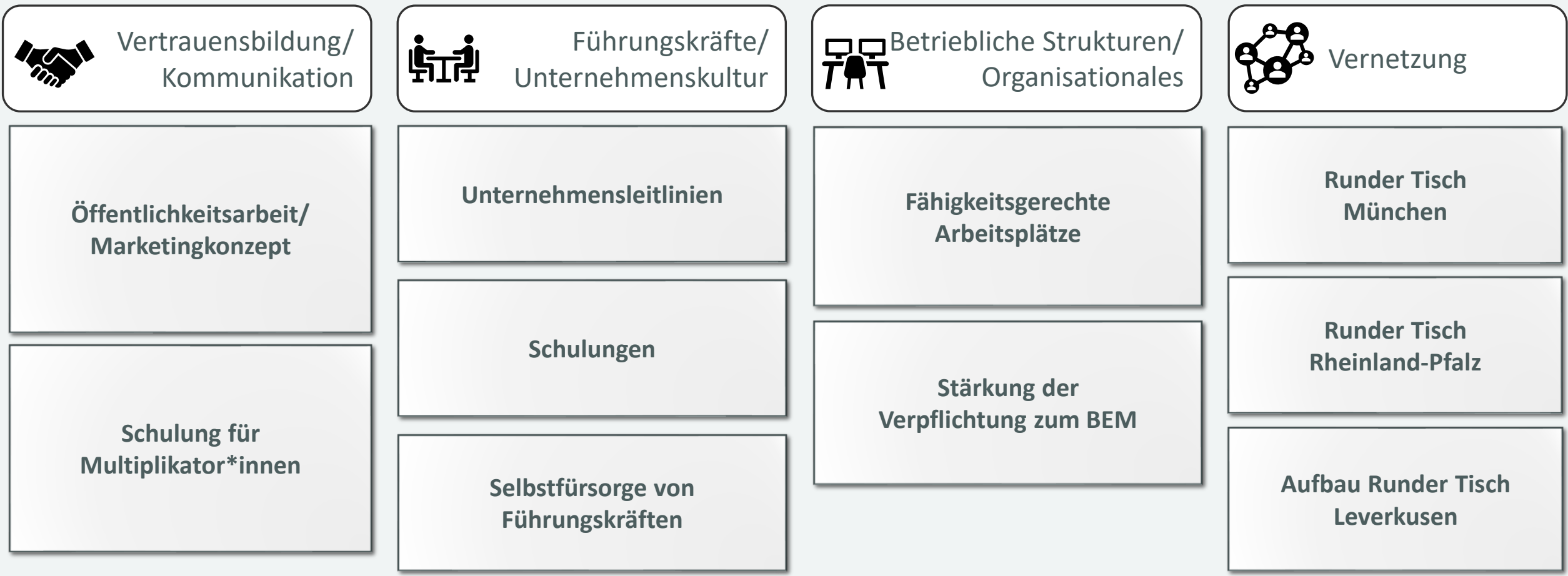
Seitens Unternehmen und Netzwerken besteht **Unterstützungsbedarf in der Digitalisierung der Prozesse.**

Erfolgsfaktoren beim Umgang mit psychischer Beeinträchtigung

- Kombination von **medizinisch-therapeutischen und arbeitsbezogenen Maßnahmen** (Nieuwenhuijsen et al. 2014)
- Medizinisch-beruflich orientierte **Rehabilitation und stufenweise Wiedereingliederung** erfolgreich - vor allem bei Beschäftigten mit langen AU-Zeiten (Streibelt et al. 2017)
- **Umfassende, individuelle Begleitung im Eingliederungsprozess** (Stegmann et al. 2016, BAuA 2021)
- **Enge Vernetzung** zwischen Beschäftigten, Betrieb und anderen Akteur*innen (Andersen et al. 2011, Stegmann et al. 2016)

Projekt BEMpsy

Arbeitsgruppen



Projekt BEMpsy

Digitale Tools

- Informationen zum BEM (Grundlagen, Nutzen, Rechtliches..)
- Fördermöglichkeiten und finanzielle Leistungen
- Auflistung von „Runden Tischen“ zum BEM und Hilfsmittel zur Gründung neuer Runder Tische (Checklisten, Vorlagen,..)
- 3 Säulen Modell BGM (gesetzliche Grundlage, Checklisten, Best Practice,..)
- BEM Marketing mit anpassbaren Materialien
- BEM-Werkzeuge (Checklisten, Gesprächsleitfaden,..)
- Digital gestützte Evaluation des BEM

Projekt BEMpsy

Digitale Tools

- Fragebögen zur Gefährdungsbeurteilung mit Auswertung
- Informationen zum Peersupport
- Grafik zur Therapieplatzsuche
- Antistigma-Kampagne mit anpassbaren Materialien
- Datenbank mit Leistungen von externen Akteur*innen
- Videos: Erklärvideos, Erfahrungsberichte von BEM-Berechtigten und Unternehmen
- Ausbildung „Begleiter*in für psychosoziale Gesundheit“
- eLearning Tools für Führungskräfte und Interessenvertretungen

Projekt BEMpsy


Ausblick

12.09.2023 Abschlussveranstaltung, HTW Berlin

www.bempsy.de

Für Neuigkeiten zum Projekt melden Sie sich gerne zum 14-tägigen Newsletter des Instituts für Arbeitsfähigkeit an





NEWSLETTER

Bleiben Sie auf dem Laufenden!

Anrede

Vorname

Nachname

E-Mail

Ich bin kein Roboter. 
reCAPTCHA
Datenschutzerklärung - Nutzungsbedingungen

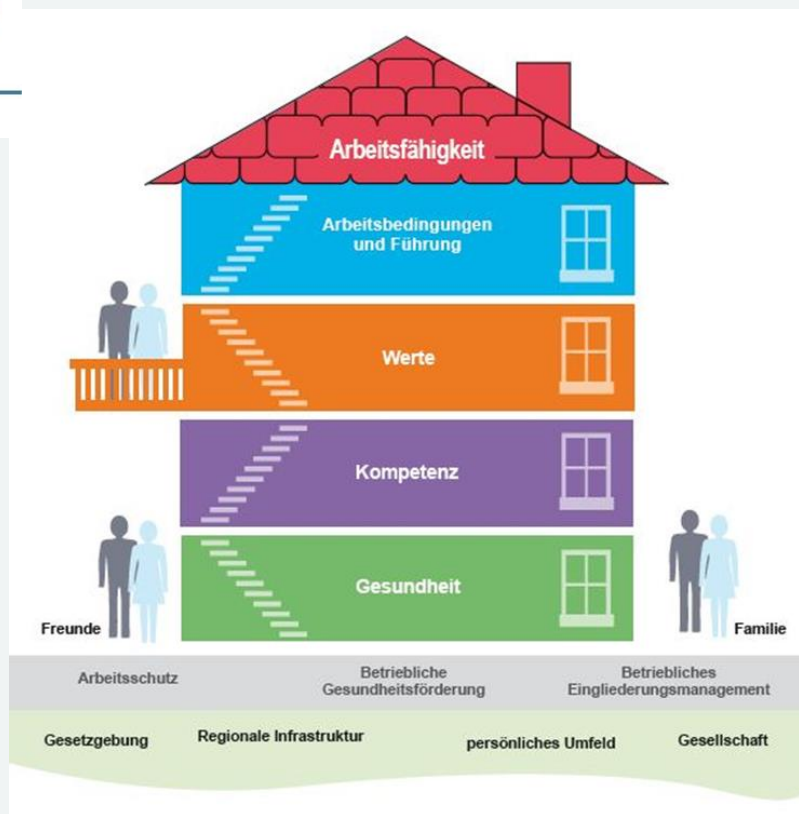
ANMELDUNG

GAW und Institut für Arbeitsfähigkeit

INQA WAI-Netzwerk



Seminare & Tagungen



Projekte



Beratung



Ruth Kremser

GAW gemeinnützige Gesellschaft für Arbeitsfähigkeit und Wohlbefinden mbH

Rheinstraße 39

55116 Mainz

Mobil: +49 (0)163 5193659


ruth.kremser@gaw-wai.de

www.gaw-wai.de

www.bempsy.de

In Kooperation mit

LIA.nrw 
gesünder arbeiten und leben.

Gesellschaft für soziale
Unternehmensberatung mbH
gsub 

Gefördert durch:



aus Mitteln des Ausgleichsfonds